

Governo avança com obra do IP8

O primeiro-ministro José Sócrates avançou com a requalificação do IP8, via que irá ligar o porto de Sines ao aeroporto de Beja em Janeiro de 2011. Uma obra que o chefe de Governo considera "importante" para combater a crise, promover o emprego e modernizar o País.

"Com este investimento público, as empresas terão oportunidade de desenvolver a sua actividade e serão criadas novas oportunidades de emprego a cerca de 8 mil portugueses", sublinhou Sócrates na cerimónia de lançamento da primeira pedra das obras do IP8, em Santiago do Cacém.

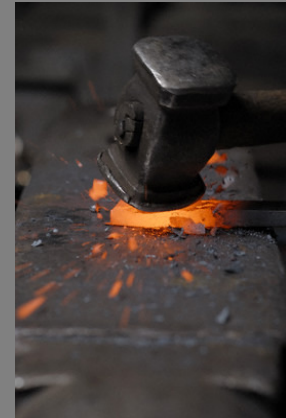
Os trabalhos envolvem a construção de uma via de 95 quilómetros com perfil de auto-estrada que irá ligar o porto de Sines ao aeroporto internacional de Beja e reduzir o tempo de ligação entre o litoral e o interior do Alentejo de 89 para 55 minutos. A duplicação das vias existentes e a beneficiação e requalificação de estradas, num total de cerca de 350 quilómetros, completam o projecto.

Segundo José Sócrates, a nova concessão, que irá envolver 60 empresas, vai dar um contributo à competitividade da economia nacional, criando melhores condições logísticas às empresas que exercem a sua actividade no porto de Sines.

"Ficarão mais competitivas no comércio e na economia global", frisou Sócrates, que realçou ainda o peso regional que representa a requalificação da futura auto-estrada.

Fonte: Correio da Manhã

**Concursos Públicos n.º O Portal da
Construção**



Guia Técnico Volume XXVI Vibrações

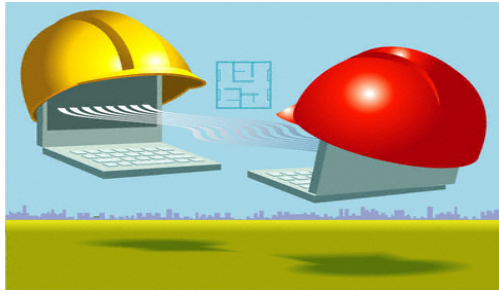
Os trabalhadores do sector da construção estão muitas vezes expostos a vibrações durante o desempenho das suas actividades. Além de reduzir o seu desempenho, essas vibrações também prejudicam a sua saúde.

As vibrações decorrentes do uso de ferramentas e máquinas podem ser um produto do próprio funcionamento desses instrumentos. Mas podem também ser causadas por influências externas.

A vibração é normalmente transmitida aos humanos através das mãos, nádegas, costas e pés e é medida em níveis de aceleração.

[Continue a ler este guia no Portal da Construção](#)

**Martifer constrói
estádio na Polónia para
o Euro 2012**



O **PORTAL DA CONSTRUÇÃO** disponibiliza-lhe a consulta dos anúncios em vigor para concursos de obras públicas no nosso país.

De seguida consulte alguns dos Concursos:

Título: Reabilitação física da Urbanização de Vila D'Este, arranjos exteriores - fase I

Data Limite: 07-12-2009

Emissor: Município de Vila Nova de Gaia

[Fazer download do PDF](#)

Título: Construção, conservação, reparação e melhoramentos de edifícios propriedade do Município: Adaptação do Edifício para instalação/ampliação do Museu Cargaleiro

Data Limite: 07-12-2009

Emissor: Município de Castelo Branco

[Fazer download do PDF](#)

Título: Pavimentação de arruamentos degradados na zona da freguesia de Alvor.

Data Limite: 17-12-2009

Emissor: Município de Portimão

[Fazer download do PDF](#)



A Martifer será a responsável pelo fabrico e a montagem da estrutura metálica do Baltica Arena, um dos estádios de futebol na Polónia que vai receber o Euro 2012, revela a empresa em comunicado.

A obra, que envolve 6.440 toneladas em estrutura metálica, deverá estar concluída até finais de Junho de 2010 e vai custar 44 milhões de zlotys (10,4 milhões de euros).

Fonte: Agência Financeira

O Portal da Construção está no Twitter. Sigam-nos!

O Portal da Construção já chegou ao Twitter. Vá a <http://twitter.com/ptconstrucao>, consulte-nos e/ou inscreva-se no Twitter. Seja um seguidor d' O Portal da Construção.

Outros destaques d' O Portal da Construção

Concursos Públicos em Espanha



Directório de Empresas



Fichas Técnicas



Rua Campos Júnior, 11-A
Campolide
1070-138 Lisboa

e-Mail: geral@oportaldaconstrucao.com
site: www.oportaldaconstrucao.com

Esta newsletter foi-lhe enviada por estar inscrito na nossa mailing list. Caso pretenda cancelar a sua subscrição, envie um email em branco para newsletters@wb-internet.pt.