



e-Newsletter

Setembro 2008

## Fichas técnicas de materiais: um novo espaço no Portal da Construção



### GEONIL G 175 ST

#### PROPRIEDADES FÍSICAS

Características	Método de Ensaio	Norma Referência	Unidades	Resultado
Peso	IPX 101	EN 965	g/m <sup>2</sup>	175,0 ± 15%
Espessura	IPX 102	EN 964-1	mm	2,7 ± 20%
Resistência à Tracção	IPX 106	ISO 10319	kN/m	> 5,0
Alongamento à Ruptura	IPX 106	ISO 10319	%	> 70
Punção	IPX 128	ISO 12236	N	> 680

#### OBSERVAÇÕES

- Material Imprescritível
- Os dados técnicos acima especificados foram apurados com base em testes regulares
- Se nenhuma tolerância estiver especificada, os valores são indicativos e obtidos da produção normalizada.

O **Portal da Construção** inaugurou um novo espaço no seu site denominado de **Fichas Técnicas**.

Disponibilizadas pela empresa **Sotecnisol**, temos para download um vasto número de fichas técnicas relacionadas com áreas como a impermeabilização, os isolamentos ou as drenagens.

Para consultar todas as fichas técnicas disponíveis, [clique aqui](#).

### Construção Civil



Os empresários da construção civil consideram que a descida do IMI, como sucedeu em Braga, "é positiva para as famílias", mas defendem que só um pacote de incentivos pode melhorar o desempenho da actividade imobiliária.

Em declarações à Lusa, o presidente da AICOPN, Associação dos Industriais de Construção Civil e Obras Públicas, Reis Campos defendeu que a redução do IMI "alivia os orçamentos familiares, bastante pressionados com a estagnação económica e a subida das taxas

## Mensalmente notícias e dicas sobre construção

### Guia Técnico Higiene e Segurança no Trabalho



### Volume XII – Transporte de Cargas Perigosas

Podemos definir cargas perigosas como as substâncias, preparações ou objectos que têm características passíveis de causar situações com efeitos negativos para o homem e/ou para o meio ambiente.

De acordo com dados da responsabilidade do Instituto Nacional de Estatística (INE), o transporte de mercadorias perigosas abrange uma gama de cerca de 60 grupos de matérias, com predominância para os combustíveis líquidos (gasolinas, gasóleo e fuelóleo) e gasosos (propano e butano), que contribuem estes com cerca de 70 % da totalidade do transporte.

O transporte de cargas perigosas é algo de muito importante no âmbito da Segurança e Higiene do Trabalho.

**Continue a ler este guia no Portal da Construção**

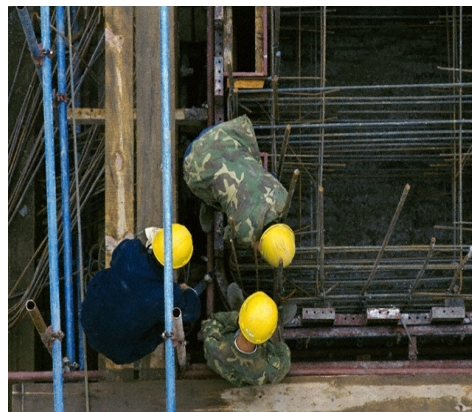


## Empresários dizem que descida do IMI beneficia famílias, mas pedem incentivos para reanimar o sector

económica e a subida das taxas de juro mas, por si só, não exerce influência no sector imobiliário".

O município de Braga aprovou na quinta-feira a redução de 0,46 para 0,4 na taxa do Imposto Municipal sobre Imóveis (IMI) a cobrar em 2009, uma decisão que o Presidente do município, Mesquita Machado, do PS, justificou com "as boas condições financeiras em que se encontra".

Para continuar a ler esta notícia, [clique aqui](#).



## Volume XI – Trabalhos em Altura

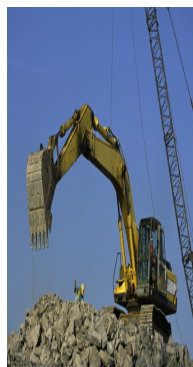
A execução de trabalhos em altura expõe os trabalhadores a riscos elevados, particularmente quedas, frequentemente com consequências graves para os sinistrados e que representam uma percentagem elevada de acidentes de trabalho.

Este tipo de acidentes tem maior incidência na actividade da construção civil.

Estas actividades exigem a implementação dos princípios gerais de prevenção que permitem identificar as causas e reformular ou criar estratégias correctivas de acordo com as acções a desenvolver nesta matéria.

**Continue a ler este guia no Portal da Construção**

## CRIL completa até Outubro de 2009



A Estradas de Portugal quer acabar a CRIL até Outubro de 2009. Contudo, ainda não se sabe quais as soluções técnicas que serão aplicadas no túnel de Benfica, a parte mais complicada dos 3600 metros de obra que ainda faltam fazer.

A empresa Estradas de Portugal prometeu que a CRIL vai estar terminada dentro de um ano, muito embora ainda não saibam que soluções técnicas vão ser usadas em particular na construção do túnel de Benfica.

Com décadas de atraso e 20 anos após os primeiros estudos prévios, esta circular de Lisboa tem agora pela frente apenas 3600 metros para ser finalizada, só que o facto de o troço por completar se encontrar em território urbano está a dificultar as coisas.

Um dos problemas tem a ver com a Lei do Ruído que impede o trabalho de homens e máquinas durante a noite e ao domingo, mas o maior tem a ver com os 1,5 quilómetros do túnel de Benfica.

Para continuar a ler esta notícia, [clique aqui](#).

## Mais guias técnicos...

Movimentação Manual de Cargas

[Movimentação Mecânica de Cargas](#)

[Análise de Riscos](#)

Riscos Eléctricos

Locais e Postos de Trabalho

Soldadura

**Impasse à Rua General Taborda, 11-A  
Campolide  
1070-138 Lisboa**

**e-Mail: [info@oportaldaconstrucao.com](mailto:info@oportaldaconstrucao.com)  
site: [www.oportaldaconstrucao.com](http://www.oportaldaconstrucao.com)**