



O Portal da Construção está no Twitter. Siga-nos!

O Portal da Construção já chegou ao Twitter, a rede social mais badalada do momento!

O Twitter é uma rede social de microblogging que permite aos seus utilizadores enviar mensagens e ler actualizações de outros contactos. Essas mensagens, que têm o nome de tweets, são texto com o máximo de 140 caracteres.

As estimativas para 2009 são que o Twitter seja já a terceira rede social mais utilizada em todo o mundo, apenas ultrapassada pelo Facebook e pelo MySpace. O Twitter foi também o vencedor do prémio de "Acontecimento do Ano de 2008" nos Webby Awards, considerados os "Óscares da Internet".

Vá a <http://twitter.com/ptconstrucao>, consulte-nos e/ou inscreva-se no Twitter. Seja um seguidor d'O Portal da Construção.

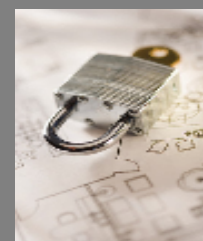
O PORTAL DA CONSTRUÇÃO disponibiliza-lhe a consulta dos anúncios em vigor para concursos de obras públicas no nosso país.

De seguida consulte alguns Concursos que têm como data de limite de resposta, à data do envio desta newsletter, o próximo mês de Junho:

Título: Projecto de Execução da Variante à EN 222-2 entre Resende e Felgueiras
Data Limite: 12-06-2009
Emissor: Município de Resende
[Fazer download do PDF](#)

Título: Arranjo urbanístico da Rua de Camões, Travessa de Camões, Rua Dr. Bento Cardoso e Rua da Liberdade
Data Limite: 15-06-2009
Emissor: Câmara Municipal de Guimarães
[Fazer download do PDF](#)

Título: Construção de Passadiço em Ferro da Agulha
Data Limite: 18-06-2009
Emissor: Câmara Municipal de



Guia Técnico Volume XX - Indicadores de Segurança

Os indicadores de segurança são instrumentos que permitem avaliar a segurança num determinado momento, bem como a sua evolução ao longo do tempo, quer essa segurança seja referente a elementos diferenciados, como a um conjunto da organização em avaliação.

Os indicadores de segurança são determinantes para qualquer plano de Segurança e Higiene no Trabalho:

- Medem a evolução da condição de segurança;
- Contribuem para a sensibilização para a problemática da segurança, a todos os níveis de uma organização;
- Através da medição da segurança, é possível evidenciar de forma clara que esforços e investimentos na segurança são rentáveis.

[Continue a ler este guia no Portal da Construção](#)

**Sector da construção
português com sinais
positivos em Março**



Montemor-o-Novo
[Fazer download do PDF](#)

Título: Preservação do Património Arqueológico - Reabilitação da Torre Medieval de Vilharigues

Data Limite: 19-06-2009

Emissor: Município de Vouzela

[Fazer download do PDF](#)

Título: Pavimentação do Caminho CM 1280 - Armação de Pêra

Data Limite: 19-06-2009

Emissor: Município de Silves

[Fazer download do PDF](#)

Título: Centro Educativo de Santiago

Data Limite: 25-06-2009

Emissor: Câmara Municipal de Aveiro

[Fazer download do PDF](#)

Para consultar todos os Concursos Públicos em vigor, por favor, clique aqui.

**Concursos
Públicos n.º 0
Portal da
Construção**



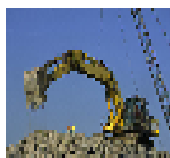
O sector da construção, em Portugal, apresentou sinais de desagravamento em Março, na comparação com o mesmo mês do ano passado e na variação em cadeia, revelam os indicadores qualitativos divulgados hoje pelo Eurostat, distanciando-se da tendência depressiva do resto da União Europeia e da zona euro.

Da leitura dos dados não é clara ainda uma linha de rumo do sector da construção no terceiro mês do ano, apesar dos esforços políticos para acelerar o programa de obras públicas como resposta à recessão que se implantou em Portugal e no resto da Europa comunitária.

Para continuar a ler, [clique aqui](#).

Outros destaques d' O Portal da Construção

**Concursos Públicos em
Espanha**



Directório de Empresas



Fichas Técnicas



Impasse à Rua General Taborda, 11-A
Campolide
1070-138 Lisboa

e-Mail: geral@oportaldaconstrucao.com
site: www.oportaldaconstrucao.com

Esta newsletter foi-lhe enviada por estar inscrito na nossa mailing list. Caso pretenda cancelar a sua subscrição, envie um email em branco para newsletters@wb-internet.pt.