

## Mensalmente notícias e dicas sobre construção



### Construção: Produção deverá ter aumentado 0,5% no trimestre terminado em Janeiro - FEPICOP

O índice de produção global do sector da construção deverá ter aumentado 0,5 por cento no trimestre terminado em Janeiro face ao período homólogo, anunciou a Federação Portuguesa da Construção (FEPICOP).

De acordo com o relatório de conjuntura do sector da construção referente ao mês de Fevereiro, o índice relativo à situação financeira das empresas caiu 12,9 por cento no trimestre terminado em Janeiro face ao trimestre homólogo, um dado que, segundo a Federação, demonstra o "agravamento" das dificuldades financeiras das empresas do sector.

Os níveis de produção de obras de engenharia civil mantiveram a tendência positiva registada no final de 2008, e no trimestre terminado em Janeiro registaram um acréscimo homólogo de 0,7 por cento.

As estimativas da Federação da Construção apontam para que a produção de edifícios residenciais tenha caído 13,1 por cento no trimestre terminado em Janeiro deste ano face a igual período de 2008, "uma variação negativa de dois dígitos que já não se verificava desde 2003". A Federação liderada por Reis Campos salienta que "difícilmente se poderá esperar uma alteração desta tendência, caso não se tomem medidas que incentivem a procura e apoiem a oferta neste segmento".

Para continuar a ler, por favor, [clique aqui](#).

Fruto de um projecto de investigação, o betão orgânico é um novo material que ainda se encontra em fase de desenvolvimento mas que, quando concluído, poderá ser aplicado em espaços públicos urbanos, respondendo à falta de permeabilidade dos solos.

Aproveitando a capacidade que o betão tem para reter a humidade, os arquitectos João Ferrão e João Costa Ribeiro, em colaboração com Sónia Oliveira, desenvolveram um novo material: o betão orgânico.



### Guia Técnico Volume XVII - Ruído

Diariamente, há um grande número de pessoas expostas a níveis muito elevados de ruído no trabalho e, conseqüente, a todos os riscos daí provenientes.

O ruído é um problema que se alastra a praticamente todos os ambientes de trabalho, desde call centers a escolas, passando por escritórios, embora, naturalmente, tenha uma particular incidência na indústria e na construção civil.

Segundo a Agência Europeia para a Higiene e Segurança do Trabalho, um em cada cinco trabalhadores europeus têm que levantar a voz pelo menos metade das vezes que querem falar quando estão no trabalho e sete por cento sofrem de problemas de perda de audição derivados das suas ocupações profissionais.

Aliás, a perda de audição devido ao excesso de ruído é a doença ocupacional com mais denúncias em toda a União Europeia.

[Continue a ler este guia no Portal da Construção](#)

### Obras de alargamento na A1 com atraso de 16 meses





## Novo tipo de betão está em desenvolvimento

Mas, afinal, em que é que consiste o betão orgânico? "Este novo material funciona como uma pilha, em que a água é libertada durante os períodos secos", explica o arquitecto João Costa Ribeiro, um dos responsáveis pelo projecto, em entrevista ao "Jornal da Construção", referindo-se à capacidade de retenção de humidade que o betão possui. O betão orgânico é aplicado como superfície e "permite obter superfícies vivas permeáveis, devolvendo uma componente natural aos espaços públicos urbanos e respondendo à falta de permeabilidade dos solos, um problema corrente na gestão urbanística da cidade contemporânea", salienta João Costa Ribeiro.

### Algumas características

Os arquitectos desenvolveram a ideia do betão orgânico com ensaios usando moldes e manipulando gessos e pigmentos, criando superfícies "que pareciam quase rochas, travertinos (rochas calcárias onde se observam pequenas cavidades)", segundo explica João Ferrão.

Em algumas das experiências as plantas usadas cresceram muito, noutras extinguiram-se completamente, num efeito aleatório que tem muito a ver com a essência das coisas vivas. "Testámos muitos tipos e quantidades de terras diferentes, de betão e de cofragens, a certa altura para alcançar a possibilidade de uma produção industrial", referiu.

Para continuar a ler, por favor, [clique aqui](#).

As obras de alargamento do troço Estarreja/Feira da A1 vão sofrer um atraso de 16 meses devido à rescisão do contrato com o empreiteiro encarregue da obra, actualmente parada e com retoma prevista para Março, anunciou a Brisa.

Com conclusão inicialmente prevista para Maio deste ano, as obras só irão ficar concluídas em Setembro de 2010, adiantou o responsável de Engenharia e Gestão da Brisa, Pedro Fernandes de Carvalho.

A obra, até agora entregue ao consórcio A. Mesquita/Copcisa/Silva Brandão, passará a ser assumida pela Ferrovia Agroman, o concorrente que havia apresentado o segundo preço mais baixo no concurso público inicial.

Para continuar a ler, [clique aqui](#).

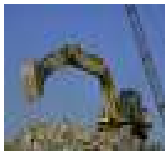
## 3.º Encontro sobre Patologia e Reabilitação de Edifícios

### PATORREB 2009 3.º ENCONTRO SOBRE PATOLOGIA E REABILITAÇÃO DE EDIFÍCIOS

**Organização:** Faculdade de Engenharia da Universidade do Porto,, Universidade Politécnica da Catalunha e Escola Politécnica da Universidade de São Paulo  
**Local:** Faculdade de Engenharia da Universidade do Porto  
**Data:** 18 a 20 de Março  
Para mais informações sobre este evento, [clique aqui](#).

## Outros destaques d' O Portal da Construção

### Concursos Públicos



### Directório de Empresas



### Glossário



Impasse à Rua General Taborda, 11-A  
Campolide  
1070-138 Lisboa

e-Mail: [geral@oportaldaconstrucao.com](mailto:geral@oportaldaconstrucao.com)  
site: [www.oportaldaconstrucao.com](http://www.oportaldaconstrucao.com)

Esta newsletter foi-lhe enviada por estar inscrito na nossa mailing list Caso pretenda cancelar a sua subscrição, envie um email em branco para [newsletters@wb-internet.pt](mailto:newsletters@wb-internet.pt).