



Guia Técnico

Segurança e Higiene do Trabalho

Volume XXIX – Prevenção de acidentes com veículos na Construção Civil – Parte 2

um *Guia Técnico* de **O Portal da Construção**

www.oportaldaconstrucao.com

Fevereiro / Março de 2010

O Portal da Construção

Rua Campos Júnior, 11 A

1070-138 Lisboa

Tel: 213 822 110 Fax:213 822 128

geral@oportaldaconstrucao.com

Copyright O Portal da Construção, todos os direitos reservados.

Este Guia Técnico não pode ser reproduzido ou distribuído sem a expressa autorização de **O Portal da Construção**.

Índice

1. Causas comuns de acidentes e medidas para evitá-los	3
2. Checklist para uma condução segura	6
3. Checklist para o condutor	8
Sobre os autores deste Guia Técnico	10



1. Causas comuns de acidentes e medidas para evitá-los

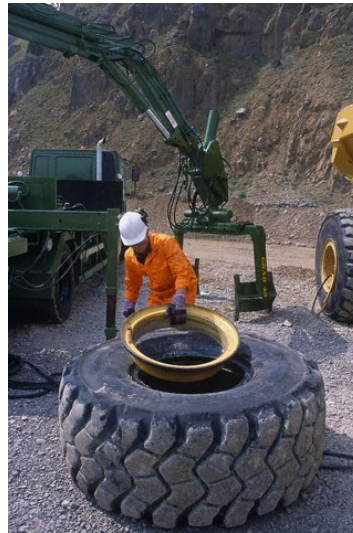
1- Os veículos, ou as suas cargas, podem atingir pessoas, especialmente quando em operações de marcha-atrás

- Separe os caminhos dos veículos e dos peões;
- providencie sinalização adequada para avisar os peões dos eventuais perigos;
- aplique os procedimentos do local relativamente a todos os trabalhadores e visitantes;
- verifique a sinalização luminosa e sonora em todos os veículos;
- confirme que ninguém está em risco de ser magoado antes dos veículos começarem a marcha.

2- Os veículos podem atingir objectos

- Desenhe os caminhos de tráfego de forma a que estes fiquem desimpedidos de estruturas vulneráveis ou potencialmente perigosas;
- Configure rotas de trânsito suficientemente largas;
- Esquematize o plano de tráfego utilizando o sistema de sentido único;
- Monte barreiras para minimizar eventuais embates;
- Proteja os cabos de electricidade que não possam mesmo ser desviados dos caminhos estabelecidos;
- Instale os locais de carga longe desses cabos;

- Imponha um limite de velocidade adequado às condições do local;
- Assegure-se que as regras estabelecidas são cumpridas;



3- As indicações dos fabricantes podem não ser seguidas

- Siga as indicações dos fabricantes, de acordo com a capacidade de cada veículo;
- Leia o manual de instruções antes de começar a trabalhar com um veículo que não lhe seja familiar.

4- Treino inadequado de condutores e pessoal da sinalização

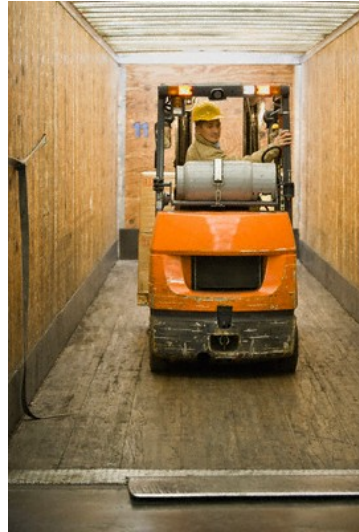
- Utilize um processo de selecção adequado;
- Submeta regularmente os condutores a exames à visão;
- Submeta regularmente os condutores a testes de alcoolémia e de consumo de substâncias proibidas;
- Submeta regularmente os condutores a testes de perícia;
- Forneça aos condutores as instruções e as informações adequadas;
- Faça com assiduidade exercícios básicos de manutenção aos veículos;

- Supervisione os veículos e os condutores.



5- Carga e transporte inseguros de materiais nos veículos

- Instale travões de segurança para quando os veículos estão parados;
- em cada veículo, compreenda as diferenças de *performance* entre o estado carregado e descarregado, particularmente no que toca à travagem;
- confirme que as cargas são devidamente distribuídas e que não constituem obstáculo à visão do condutor;
- conduza a velocidade adequada para o local em causa;
- carregue apenas ao nível do chão e com o veículo devidamente travado.



2. Checklist para uma condução segura

- Reduz a velocidade quando entra em zonas onde estão peões?
- Está atento ao que o rodeia quando está a trabalhar ou a conduzir?
- Está afastado de portas, passagens ou caminhos onde peões ou outros veículos podem aparecer?
- Verificou os travões, pneus, etc, para assegurar que todas as partes e acessórios estão em segurança e a funcionar em condições antes de começar o trabalho?
- Colocou o cinto de segurança?
- Verificou os travões



- Cumpre as orientações relativamente aos caminhos e segue os procedimentos de segurança em vigor?
- Respeita os limites de velocidade impostos?



- Respeita os sinais de trânsito e as instruções do pessoal de sinalização?
- Carrega o seu veículo ao nível do chão e com este devidamente travado?
- Assegura-se que o limite de carga do seu veículo não é ultrapassado?
- Verifica que a carga está bem distribuída e que não constitui impedimento à sua boa visibilidade?
- Quando pára o veículo, desliga o motor e retira as chaves?
- Opera os veículos de forma segura?
- Os caminhos estão livres de obstruções?



3. Checklist para o condutor

- Não conduza quando estiver debilitado de alguma forma. Por exemplo, devido a problemas de saúde ou, mais especificamente, com os olhos;
- certifique-se que compreende as regras em vigor e os procedimentos de segurança do seu veículo;
- verifique o seu veículo todos os dias e reporte todos os problemas que encontrar;
- conheça e obedeça as regras e os procedimentos, incluindo os que dizem respeito às emergências;
- conheça o sistema de sinais;



- obedeça aos limites de velocidade. Tenha especial atenção ao aproximar-se de curvas;
- se as operações de marcha-atrás não puderem ser eliminadas, assegure-se que as execute em segurança, de

acordo com as regras;



- se os peões não puderem ser excluídos do local, poderá ser necessário que um sinalizador treinado preste assistência;
- e do posto de condução a sua visibilidade for reduzida, utilize ajuda (espelhos, por exemplo) ou uma pessoa para fazer sinalização.
- desligue o motor antes de fazer qualquer ajuste ao veículo.



O PORTAL DA CONSTRUÇÃO é um portal agregador de conteúdos relacionados com as áreas de construção civil, arquitectura e engenharia civil.

O PORTAL DA CONSTRUÇÃO disponibiliza, entre os seus conteúdos, um Directório de Empresas do ramo, com o intuito de proporcionar aos seus utilizadores um fácil e rápido acesso a contactos relevantes do sector.

O PORTAL DA CONSTRUÇÃO propõe-se a ser uma indispensável ferramenta on-line de apoio ao utilizador.

Contactos:

Rua Campos Júnior, nº11 A
1070-138 Lisboa

Tel: 213 822 110

e-Mail: geral@oportaldaconstrucao.com